

The image cannot be displayed. Your computer may not have enough memory to open the image, or the image may have been corrupted. Restart your computer, and then open the file again. If the red x still appears, you may have to delete the image and then insert it again.

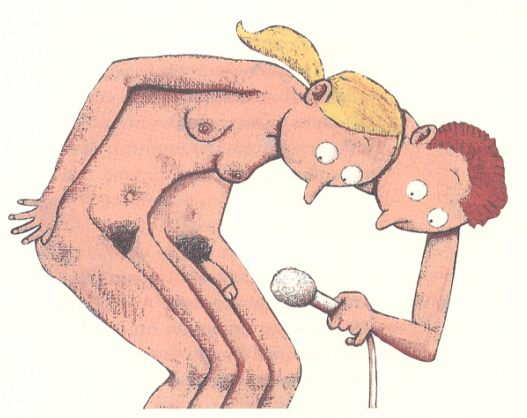
ΣΕΜΙΝΑΡΙΟ
ΚΛΙΝΙΚΗΣ
ΣΕΞΟΛΟΓΙΑΣ ΓΙΑ
Ο Ρόλος της



Σεξουαλικότητας

στη Ζωή

Νίκος Βαϊδάκης
Ψυχίατρος



Παρασκευή 30 Οκτωβρίου 2015
Ωρα : 17.30-18.30 & 19.00-20.00
Αθήνα

The image cannot be displayed. Your computer may not have enough memory to open the image, or the image may have been corrupted. Restart your computer, and then open the file again. If the red x still appears, you may have to delete the image and then insert it again.

The image cannot be displayed. Your computer may not have enough memory to open the image, or the image may have been corrupted. Restart your computer, and then open the file again. If the red x still appears, you may have to delete the image and then insert it again.

**Ο Ρόλος της
Σεξουαλικότητας
στη Υγεία**

Μέρος Α



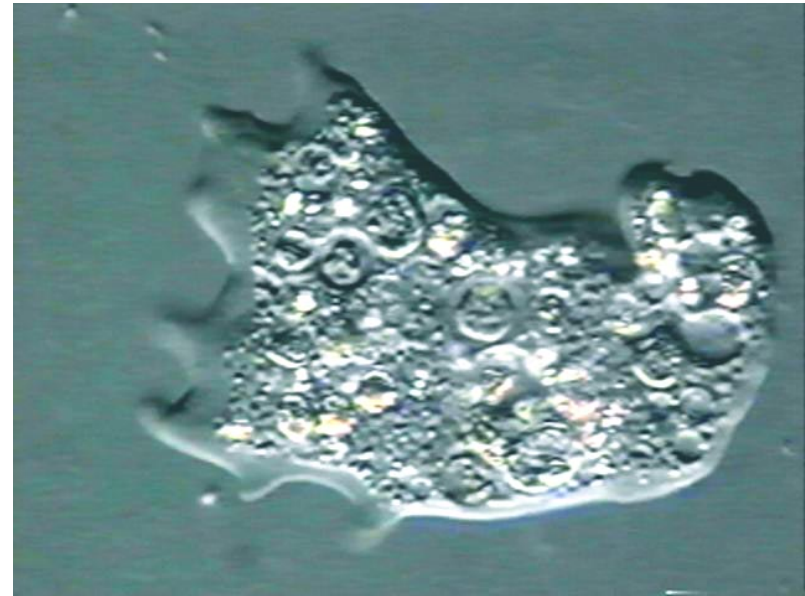
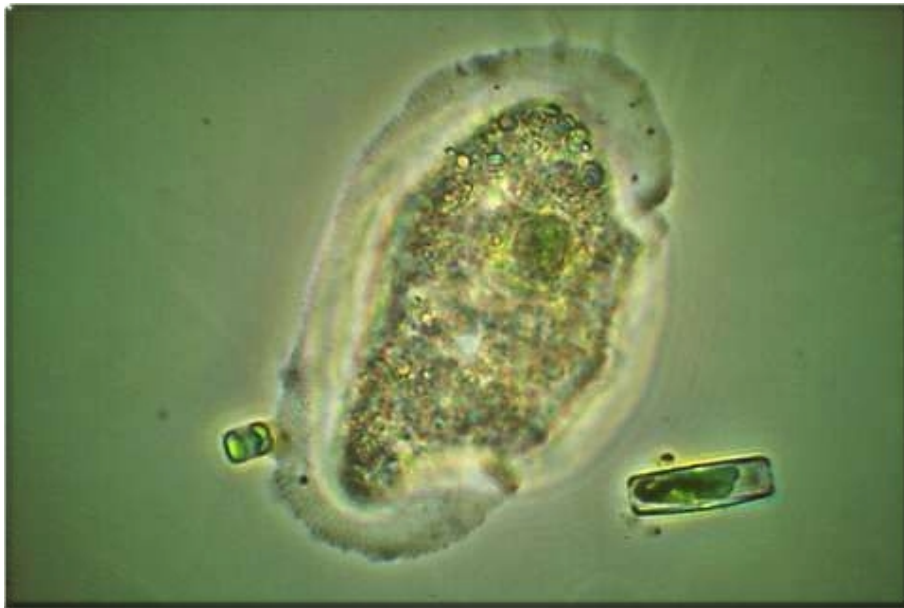
Η ανθρώπινη
σεξουαλικότητα

Η ανθρώπινη σεξουαλικότητα

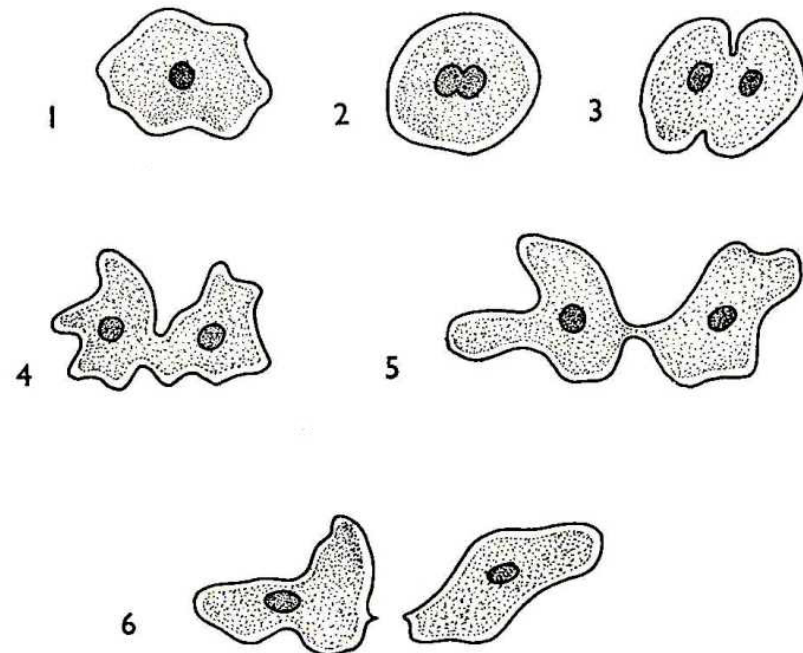
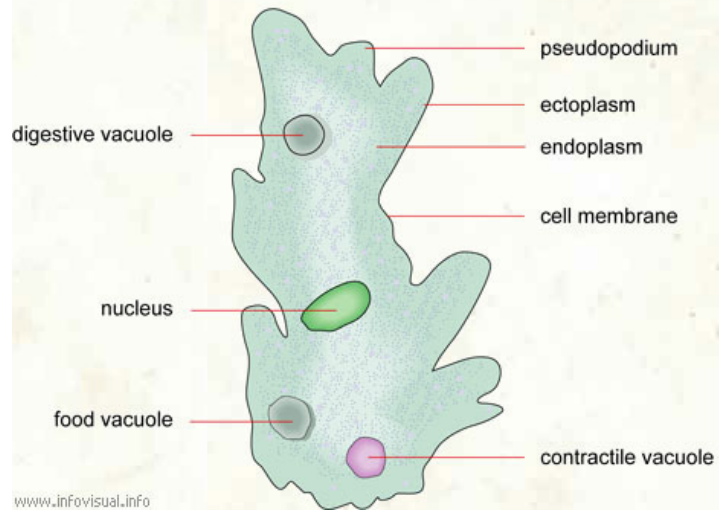
- Σεξουαλικότητα: βιολογικοί, κοινωνικοί και ψυχολογικοί παράγοντες που την καθορίζουν

ΑΦΥΛΗ

ΑΝΑΠΑΡΑΓΩΓΗ



STRUCTURE OF AN AMOEBIA



ΑΜΦΙΦΥΛΗ

ΑΝΑΠΑΡΑΓΩΓΗ



**Το σαλιγκάρι αυτό
προβάλει, κοντά
στο κεφάλι του, μια
προεξοχή όταν
αναζητά σύντροφο**



ΕΜΦΥΛΗ
ΑΝΑΠΑΡΑΓΩΓΗ





Σεξουαλικότητα



σεξουαλικότητα (I)

«Η σεξουαλικότητα είναι ένα αναπόσπαστο τμήμα της **προσωπικότητας** κάθε ανθρώπινης ύπαρξης. Η πλήρης ανάπτυξή της εξαρτάται από την ικανοποίηση βασικών ανθρωπίνων αναγκών όπως η επιθυμία για επαφή, εγγύτητα, συναισθηματική έκφραση, απόλαυση, τρυφερότητα και αγάπη».

σεξουαλικότητα (II)

Η σεξουαλικότητα είναι μια πυρηνική παράμετρος της ανθρώπινης ύπαρξης που περιλαμβάνει:

- το φύλο (άρρεν, θήλυ),
- το κοινωνικό φύλο (άνδρας, γυναίκα),
- την ταυτότητα και το ρόλο φύλου,
- το σεξουαλικό προσανατολισμό,
- τον ερωτισμό,
- τη συναισθηματική πρόσδεση (αγάπη)
- την αναπαραγωγή.

σεξουαλικότητα (III)

Βιώνεται ή εκφράζεται με:

- σκέψεις,
- φαντασιώσεις,
- επιθυμίες,
- πεποιθήσεις,
- στάσεις ζωής,
- αξίες,
- δραστηριότητες,
- πρακτικές,
- ρόλους,
- σχέσεις.

σεξουαλικότητα (IV)

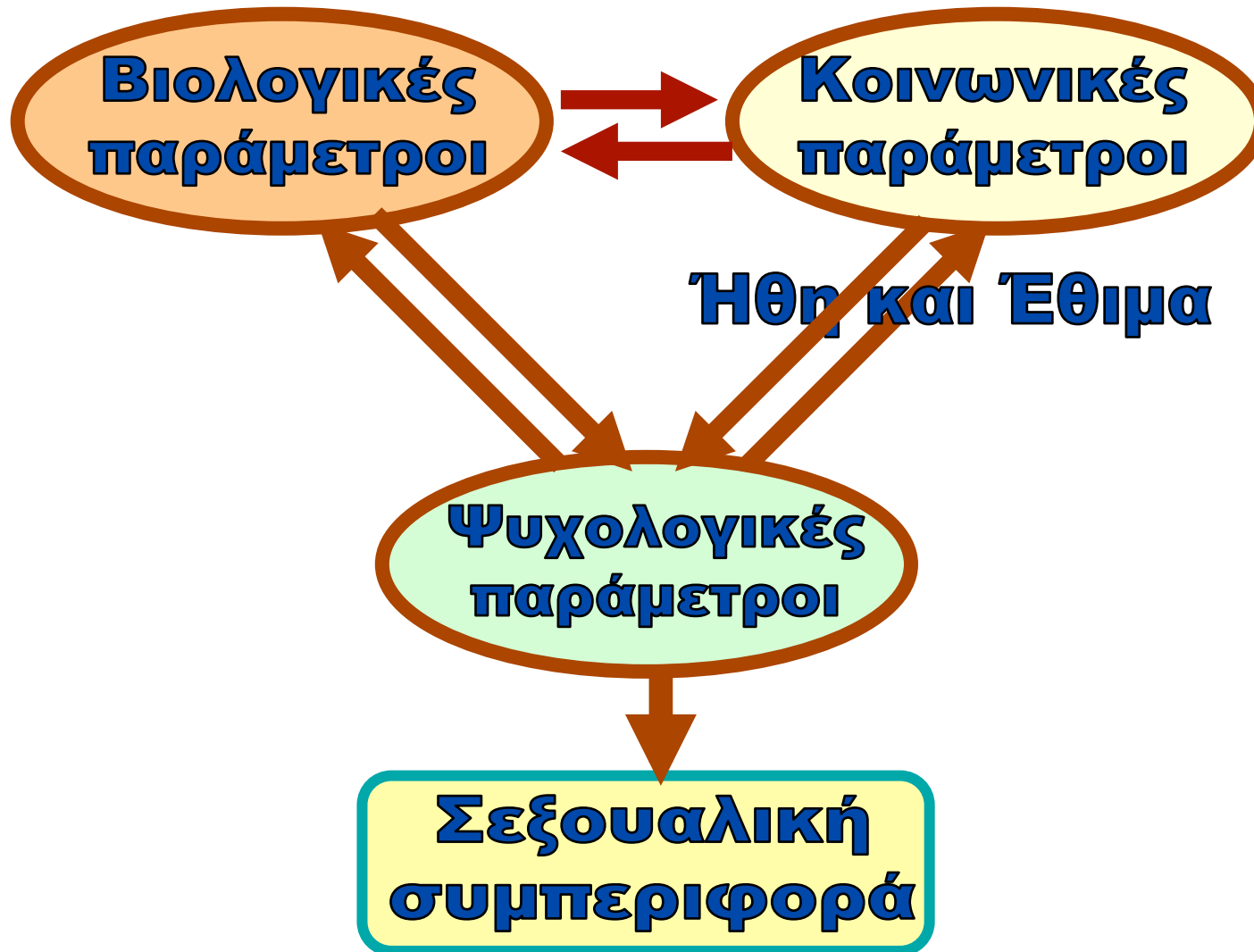
Η σεξουαλικότητα είναι αποτέλεσμα αλληλεπίδρασης:

- βιολογικών,**
- ψυχολογικών,**
- ΚΟΙΝΩΝΙΚΟ-ΟΙΚΟΝΟΜΙΚΩΝ,**
πολιτισμικών, ηθικών και
θρησκευτικών / πνευματικών
παραγόντων.

ΕΠΙΠΕΔΑ ΔΙΑΜΟΡΦΩΣΗΣ ΣΕΞΟΥΑΛΙΚΟΤΗΤΑΣ

ΒΙΟΛΟΓΙΚΟ
ΚΟΙΝΩΝΙΚΟ
ΨΥΧΟΛΟΓΙΚΟ

Η ΔΙΑΜΟΡΦΩΣΗ ΤΗΣ ΣΕΞΟΥΑΛΙΚΗΣ ΣΥΜΠΕΡΙΦΟΡΑΣ



ΣΕΞΟΥΑΛΙΚΟΤΗΤΑ

ΚΑΙ

ΠΡΟΣΩΠΙΚΟΤΗΤΑ

ΠΡΟΣΩΠΙΚΟΤΗΤΑ ΚΑΙ ΣΕΞΟΥΑΛΙΚΟΤΗΤΑ

ΠΡΟΣΩΠΙΚΟΤΗΤΑ

ΣΕΞΟΥΑΛΙΚΟΤΗΤΑ

ΤΑΥΤΟΤΗΤΑ & ΡΟΛΟΣ ΦΥΛΟΥ

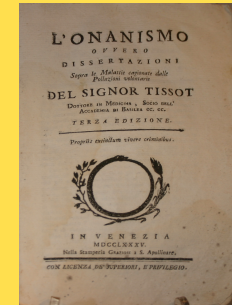
ΣΕΞΟΥΑΛΙΚΗ ΛΕΙΤΟΥΡΓΙΑ

ΣΕΞΟΥΑΛΙΚΗ ΠΡΑΞΗ

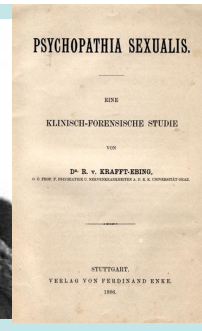
Θρησκευτική περίοδος **Αμαρτία**



Θρησκευτική/Ιατρική **Αμαρτία & Διαταραχή**



Ιατρική περίοδος **Διαταραχή**



Σεξουαλικοποίηση **Υγεία** Υγειονομοποίηση

Κάντε σεξ για να
ζήσετε ως τα 100!

Η ΔΡΑΣΤΗΡΙΑ ΕΡΩΤΙΚΗ ΖΩΗ ΚΑΝΕΙ
ΚΑΛΟ ΣΤΗΝ ΚΑΡΔΙΑ, ΣΤΗ ΜΝΗΜΗ
ΚΑΙ ΣΤΟ ΑΝΟΣΟΠΟΙΗΤΙΚΟ ΣΥΣΤΗΜΑ
ΚΑΙ – ΟΠΩΣ ΑΠΟΚΑΛΥΠΤΕΙ ΕΝΑ
ΝΕΟ ΒΙΒΛΙΟ – ΜΠΟΡΕΙΤΕ ΝΑ
ΤΟΝΩΣΕΤΕ ΤΗ ΔΙΚΗ ΣΑΣ ΠΙΝΟΝΤΑΣ
ΚΑΦΕ ΚΑΙ ΤΡΩΓΟΝΤΑΣ ΦΙΣΤΙΚΙΑ!



ΒΙΒΛΙΟΘΗΚΗ ΤΗΣ «ΥΓΕΙΑΣ» Άρ. 1

Μ. ΜΩΥΣΕΙΔΟΥ ΙΑΤΡΟΥ

*Διευθυντού του περιοδικού «ΥΓΕΙΑ», μέλου, αντιπαιστέλλοντος τής
Μαιευτικής καί Γυναικολογικής Έταιρείας Παρισίων, τής Association des
Gynécologues et Obstétriciens de Langue Française, καί τής
Γαλλικής Έταιρείας τής Εύγονικής.*

ΑΥΝΑΝΙΣΜΟΣ

ΚΙΝΔΥΝΟΙ – ΠΡΟΦΥΛΑΞΙΣ – ΘΕΡΑΠΕΙΑ

ΟΝΕΙΡΩΞΕΙΣ—ΣΠΕΡΜΑΤΟΡΡΟΙΑ

(Μελέτη κοινωνική διὰ Γονεῖς, Διδασκάλους καί Νέους)

«Διὰ τής ἀναγνώσεως ἐνός ἔργου περὶ
ἀθνανισμοῦ οὐδέποτε ἐγινέ τις ἀθνανι-
στῆς» τὸ ἐναντίον εἶναι ἀληθές, καί οἱ
περισσότεροι ἀθνανισταὶ τρομάζουν περὶ
τῆς περαιτέρω ἐξασκήσεως τοῦ πάθους
τούτου ἐὰν αἱ διέθραι τούτου συνέπειαι
ἐκτεθῶσιν σαφῶς»

(Rohleder)

ΑΘΗΝΑΙ

ΤΥΠΟΓΡΑΦΙΚΑ ΚΑΤΑΣΤΗΜΑΤΑ ΑΔΕΛΦΩΝ ΓΕΡΑΡΔΩΝ, ΚΟΤΑΡΑ 15

1927

Εἰς μίαν συγκέντρωσιν φίλων συναδέλφων εἶ-
χα τὴν τόλμην νὰ χαρακτηρίσω τὴν χώραν μας ὡς
ἀπέραντον πεδῖον ἀνυψιστῶν. Ὁ χαρακτηρισμὸς
αὐτὸς δὲν ἐνέχει καμμίαν ὑπερβολὴν καὶ νὰ μὲ δι-
καιώσουν ἀναμφιδόλως οἱ περὶ τοῦ ζητήματος ἀ-
σχοληθέντες συνάδελφοι.

ΩΣ ΠΙΘΑΝΑ ΣΗΜΕΙΑ αὐνανισμοῦ ἀναφέρονται :

α) Κατάστασις νευρική ἰδιαιτέρα, διέγερσις πολὺ μεγάλη ἰδίως τὸ βράδυ.

β) Γενικὴ κατάστασις χαινώσεως καὶ ἀπισχνάνσεως.

γ) Φυσιογνωμία μελαγχολική, μάτια θολερὰ καὶ καταβεβλημένα, βλέφαρὰ προσιμένα καὶ τσιμπλιάζοντα τὴν νύκτα, κύκλοι ὑποκύανοι.

δ) χαρακτηριστικὰ τραχέα, φωνὴ βραχνή, βλέμμα λοξόν.

ε) Χροιά ὠχρά, χεῖλη ἀποχρωσμένα, δύσπνοια.

στ) Χειρονομίαι καὶ στάσεις προδίδουσαι ἀδεξιότητα ἀσυνήθη.

ζ) Ὀκνηρία καὶ μελαγχολία, δειλία καὶ ἀμηχανία ἐνώπιον τῶν γονέων καὶ τῶν ἀνωτέρων, ἀποφυγὴ βλέμματος.

η) Ἐλάττωσις μνήμης καὶ ἀφηρημάδα.

θ) Κούρασις εὐκόλος, ἀπογοήτευσις, σιωπηλότης καὶ τάσις πρὸς ἀπομόνωσιν.

ι) Βηματισμὸς ὄχι ἀσφαλῆς, τρόμος κνημῶν.

ια) Μεγάλῃ εὐαισθησίᾳ εἰς τὸ κρῦο.

Πάμπολλα μηχανικά μέσα ἐπροτάθησαν καὶ διάφορα μηχανήματα ἐπενοήθησαν.

ΜΕΣΑ. — Ὡς μέσα μηχανικά πρὸς παρεμπόδισιν τοῦ ἀντανισμοῦ ἐχρησιμοποιήθησαν:

α) Πανταλόνια χωρὶς τσέπη.

β) Ἐσώβρακα, τῶν ὁποίων τὸ ἄνοιγμα τοποθετημένον πρὸς τὰ ὀπίσω καὶ ἐφωδιασμένον μὲ κλειῖθρον νὰ μὴ ἐπιτρέπη τὴν ἐπίψαυσιν τῶν γεννητικῶν ὀργάνων.

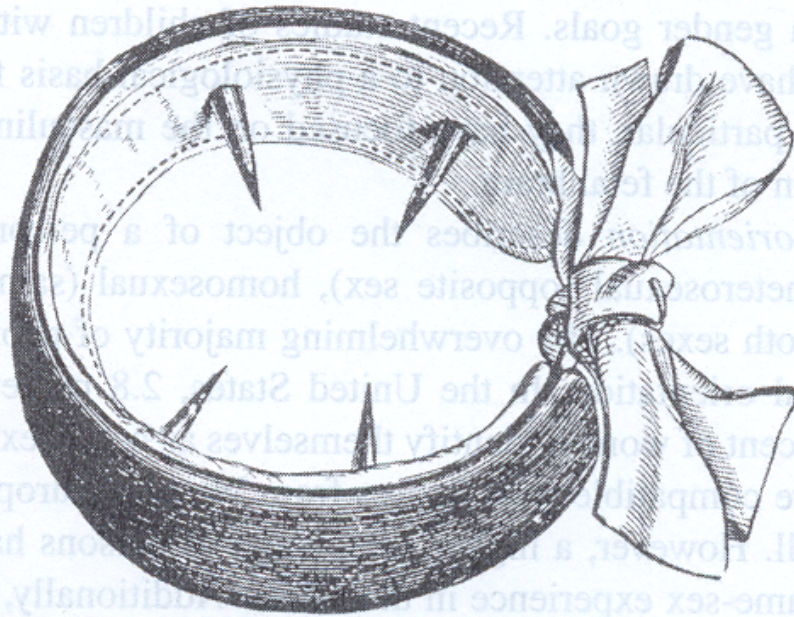
γ) Νυκτικὰ πειρὸ μακρουλά ἀπὸ τὸ σῶμα, τὰ ὁποῖα θὰ δένωνται καλὰ κάτω ἀπὸ τὰ πόδια διὰ νὰ φυλακίσουν τὸ κάτω μέρος τοῦ κορμοῦ.

δ) Ταινίαι διὰ τῶν ὁποίων κατὰ τὴν νύκτα θὰ δέ-
νονται τὰ χέρια ἢ καὶ αἱ κνήμαι ἐπὶ τοῦ χείλους τῆς
κλίνης.

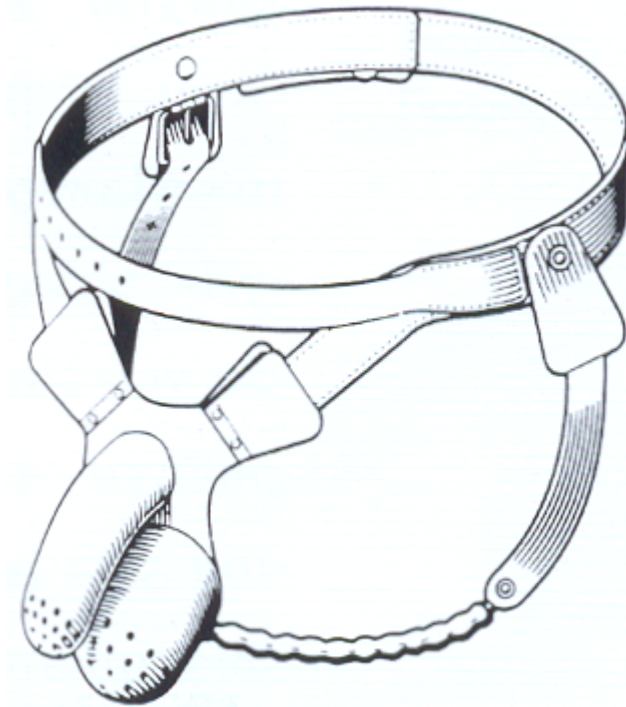
ε) Περιχειρίδια στερεὰ διὰ τῶν ὁποίων θὰ περι-
τυλίσσονται τὰ χέρια κατὰ τὴν νύκτα.

στ) Μανδύας (camisole) κλειστός ἀπὸ πίσω, τοῦ
ὁποίου τὰ μανίκια ἐνωμένα τὸ ἓνα πρὸς τὸ ἄλλο ἀνα-
γκάζουν τοὺς βραχίονας νὰ μείνουν ἐπὶ τοῦ στήθους.

ζ) Μηχανήματα ἢ δεσίματα ἐφαρμοζόμενα ἐπὶ τῶν
ποδῶν διὰ νὰ ἐμποδίσουν τὴν προσέγγισιν τῶν μηρῶν
καὶ συγκράτησιν τοῦ χωρισμοῦ των. Ὑπάρχουν διά-
φορα εἶδη. Ἐν ἀπ' αὐτὰ ἀποτελεῖται ἀπὸ χονδρὰ τε-
μάχια φελλοῦ, τὰ ὁποῖα ἐφαρμόζονται εἰς τὴν ἐσωτέρι-
κὴν ἐπιφάνειαν ἐκάστου τῶν μηρῶν. Ἐτερον συνίστα-
ται ἀπὸ ἓνα τεμάχιον ξύλου, τοῦ ὁποίου τὰ ἄκρα ἔχον-
τα τὸ σχῆμα δικράνου δεκανικίου προσηλώνονται εἰς
ἕκαστον ἀπὸ τοὺς μηρούς διὰ τελαμώνων ἢ ταινιῶν.



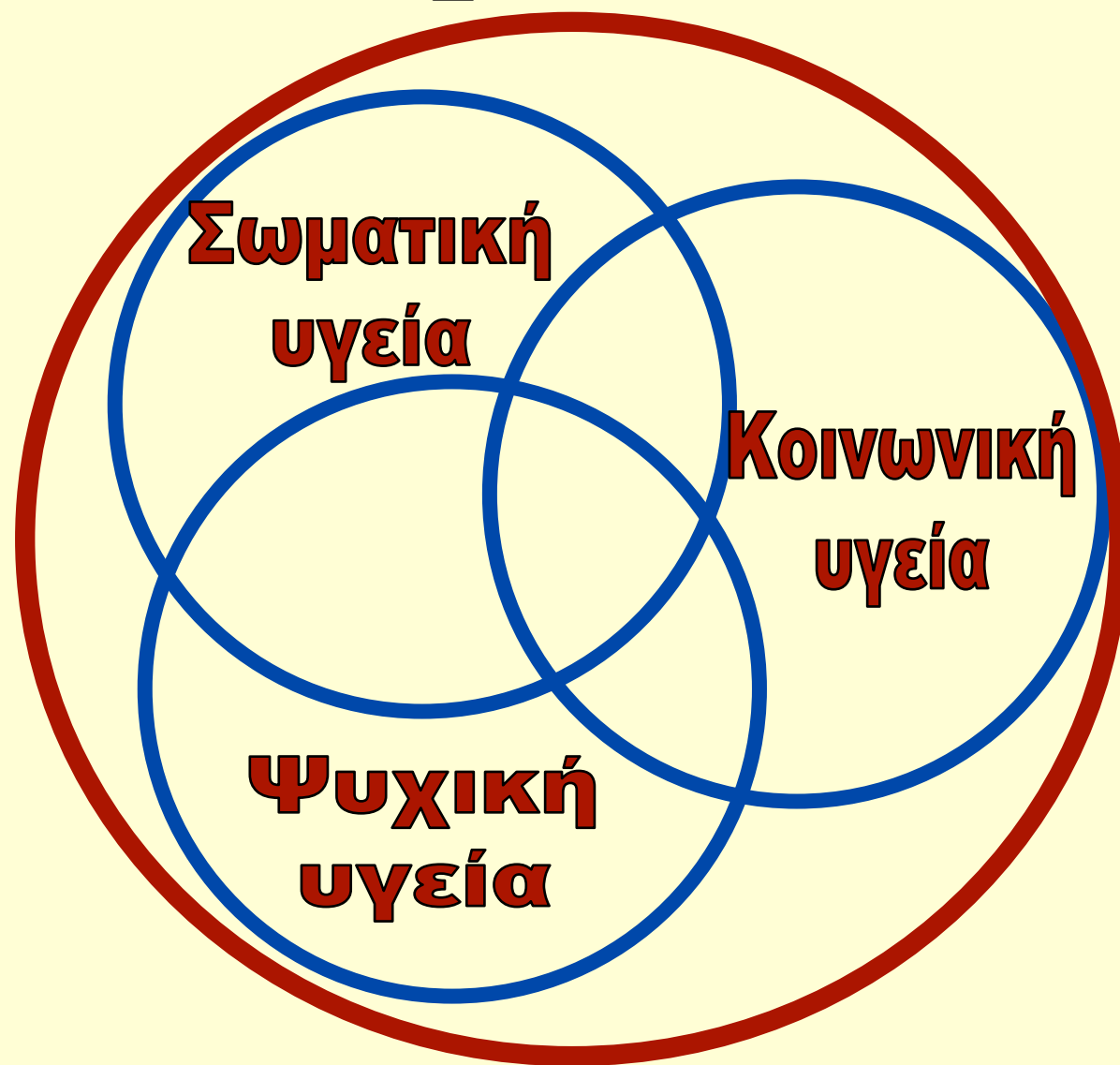
Ουρηθρικός δακτύλιος για την πρόληψη του αυνανισμού που χρησιμοποιήθηκε κατά τον 19ο αιώνα.



Ειδική ζώνη για την αποτροπή του αυνανισμού

Σεξουαλικότητα και Υγεία

Υγεία



Υγεία



Σεξουαλική Υγεία

στο Άτομο

Σεξουαλική Υγεία στο Άτομο

Σεξουαλική υγεία είναι η πληρότητα των σωματικών, συναισθηματικών, πνευματικών και κοινωνικών θεμάτων της σεξουαλικής ύπαρξης, με τρόπο που να εμπλουτίζουν **θετικά και να διευκολύνουν την προσωπικότητα, την επικοινωνία και την αγάπη**. Σεξουαλική υγεία είναι η εμπειρία της σωματικής, ψυχολογικής και κοινωνικο-πολιτισμικής ευεξίας η οποία σχετίζεται με τη σεξουαλικότητα.

ΣΤΟΧΟΙ

ΣΕΞΟΥΑΛΙΚΟΤΗΤΑΣ

ΣΤΟΧΟΙ ΣΕΞΟΥΑΛΙΚΟΤΗΤΑΣ

Αναπαραγωγή
Επιβίωση απογόνων
Συντροφικότητα
Σεξουαλική εκτόνωση



Ζωή



Υγεία



Σεξουαλική υγεία



Σεξουαλικότητα



Προσωπικότητα
(ταυτότητα και ρόλος φύλου)



Διαπροσωπική σχέση



Μέρος B

- Σεξουαλικότητα και ανθρώπινες σχέσεις
- Σεξουαλικότητα και προσωπικότητα
- Σεξουαλικότητα και διαπροσωπικές σχέσεις

ΣΕΞΟΥΑΛΙΚΟΤΗΤΑ

ΚΑΙ

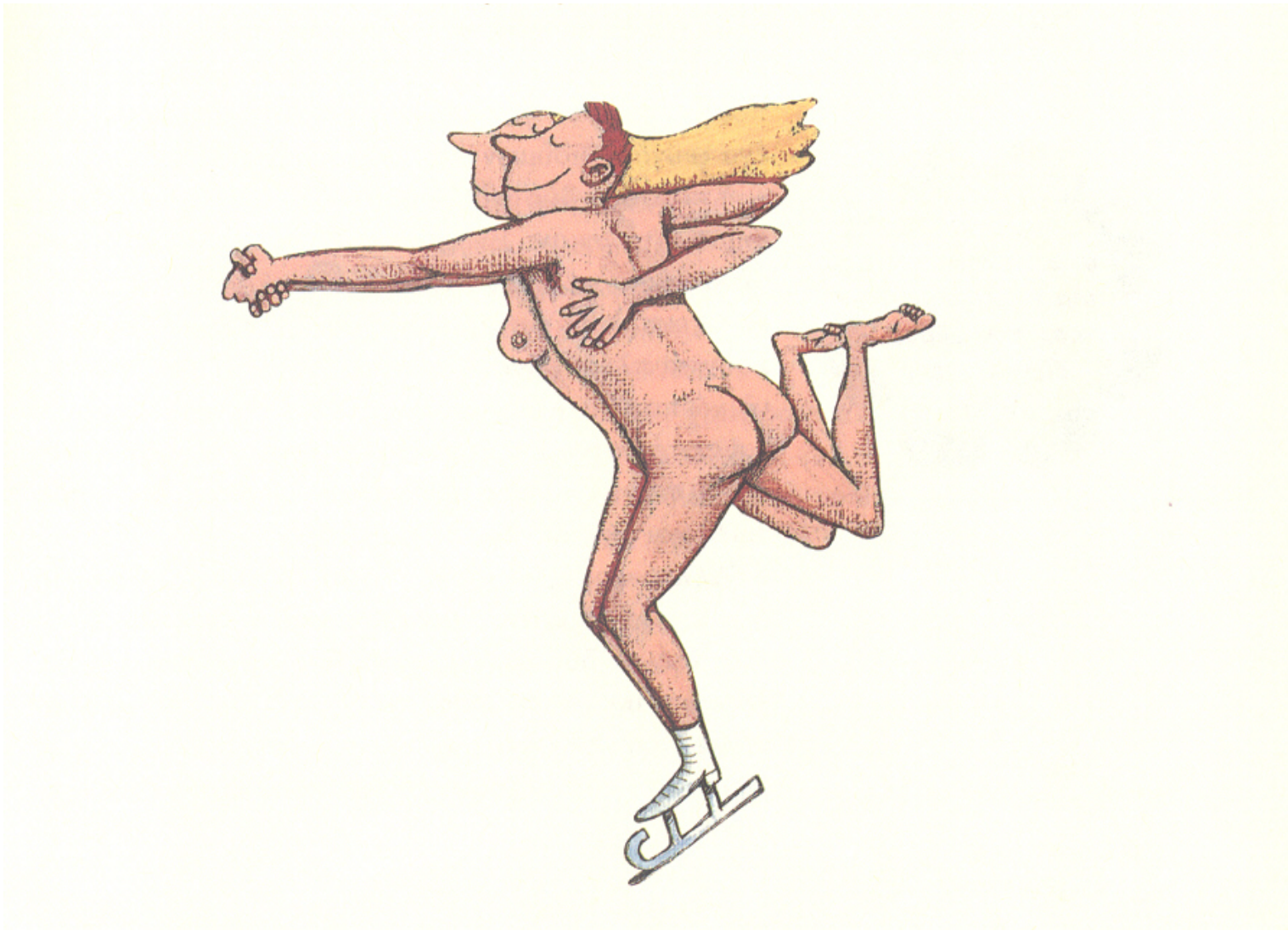
ΔΙΑΠΡΟΣΩΠΙΚΕΣ

ΣΧΕΣΕΙΣ



Η σεξουαλικότητα
ωθεί τον άνθρωπο στη
δημιουργία δεσμών





**Σεξουαλική Υγεία
στο Άτομο**

**Σεξουαλική Υγεία
στο Ζεύγος**

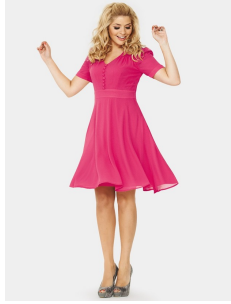
**Σεξουαλική Υγεία
στο Συζυγικό Ζεύγος**

**Σεξουαλική Υγεία
στο Ζεύγος**

**Σεξουαλική Υγεία
στο Συζυγικό Ζεύγος**

**«Δεν ζητούσα τίποτα
περισσότερο από το να
προσπαθώ να ζω σύμφωνα με
ότι πιο αληθινό ήθελε να βγει
από μέσα μου. Γιατί άραγε ήταν
τόσο δύσκολο;»**

**NTEMIAN
ERMAN ΕΣΣΕ**



Σεξουαλική Υγεία στο Συζυγικό Ζεύγος

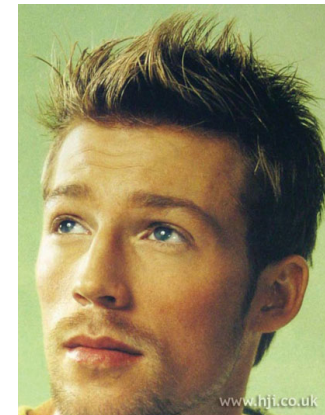
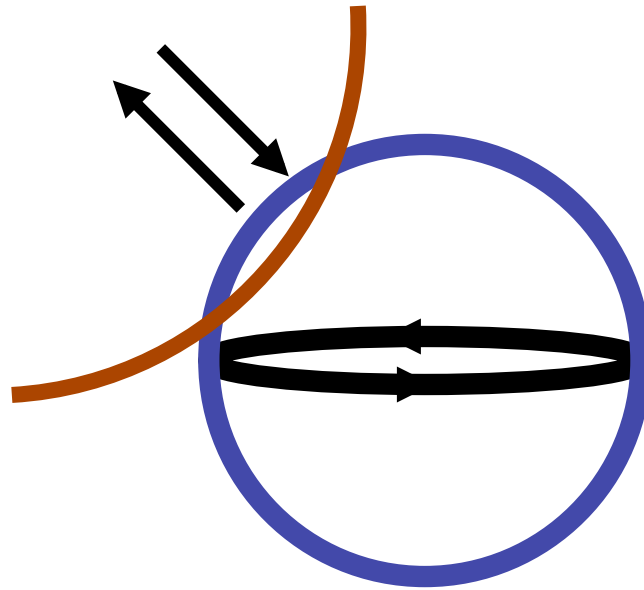


ΑΠΟ ΤΟ ΑΤΟΜΟ ΣΤΟ ΖΕΥΓΑΡΙ (ΔΕΣΜΟΣ ΖΕΥΓΟΥΣ)



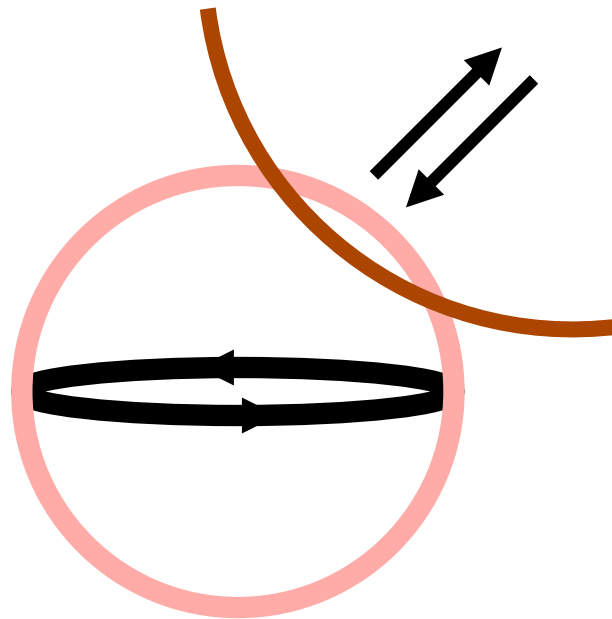
ΑΠΟ ΤΟ ΑΤΟΜΟ ΣΤΟ ΖΕΥΓΑΡΙ

Εκείνος



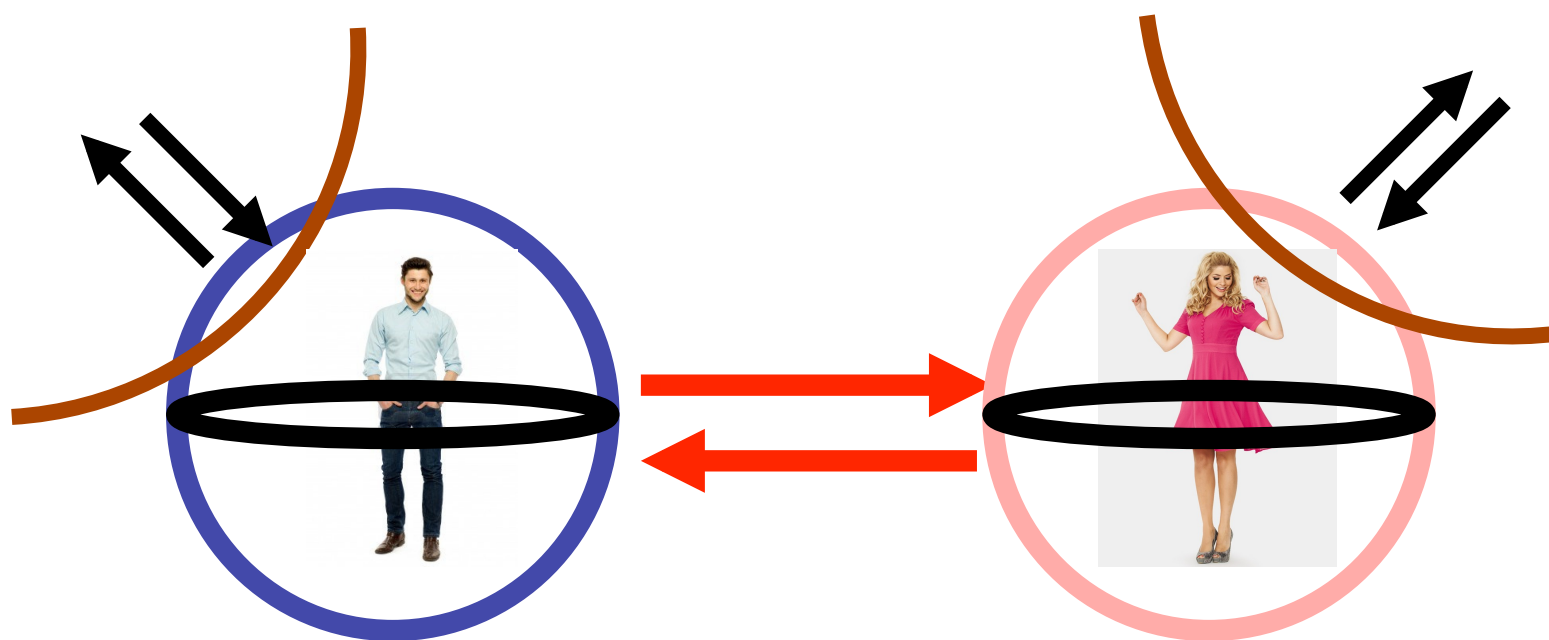
ΑΠΟ ΤΟ ΑΤΟΜΟ ΣΤΟ ΖΕΥΓΑΡΙ

Εκείνη



ΔΙΑΠΡΟΣΩΠΙΚΗ ΣΧΕΣΗ

Ερωτικός Δεσμός



Π Ρ Ο Σ Δ Ο Κ Ι Ε Σ

Επένδυση - Κεφαλαιοποίηση

Ενσυναίσθηση (empathy),
Συντροφικότητα,
Σεξουαλική απόλαυση,
Πνευματική απόλαυση,
Κοινωνική θέση
Αγαθά

Η άντληση ικανοποιήσεων από την συζυγική σχέση
ανεβάζει το προσδοκόμενο όφελος και κάνει και τους δυο
συντρόφους καλύτερους

ΠΡΟΣΩΠΙΚΟΤΗΤΑ ΚΑΙ ΔΕΣΜΟΣ ΖΕΥΓΟΥΣ

Σύμφωνα με τον Bowlby η υγιής λειτουργία της προσωπικότητας αντανακλά σε κάθε ηλικία, την ικανότητα του ατόμου να αναγνωρίζει άτομα που του ταιριάζουν και είναι πρόθυμα να προσφέρουν ασφαλή βάση.

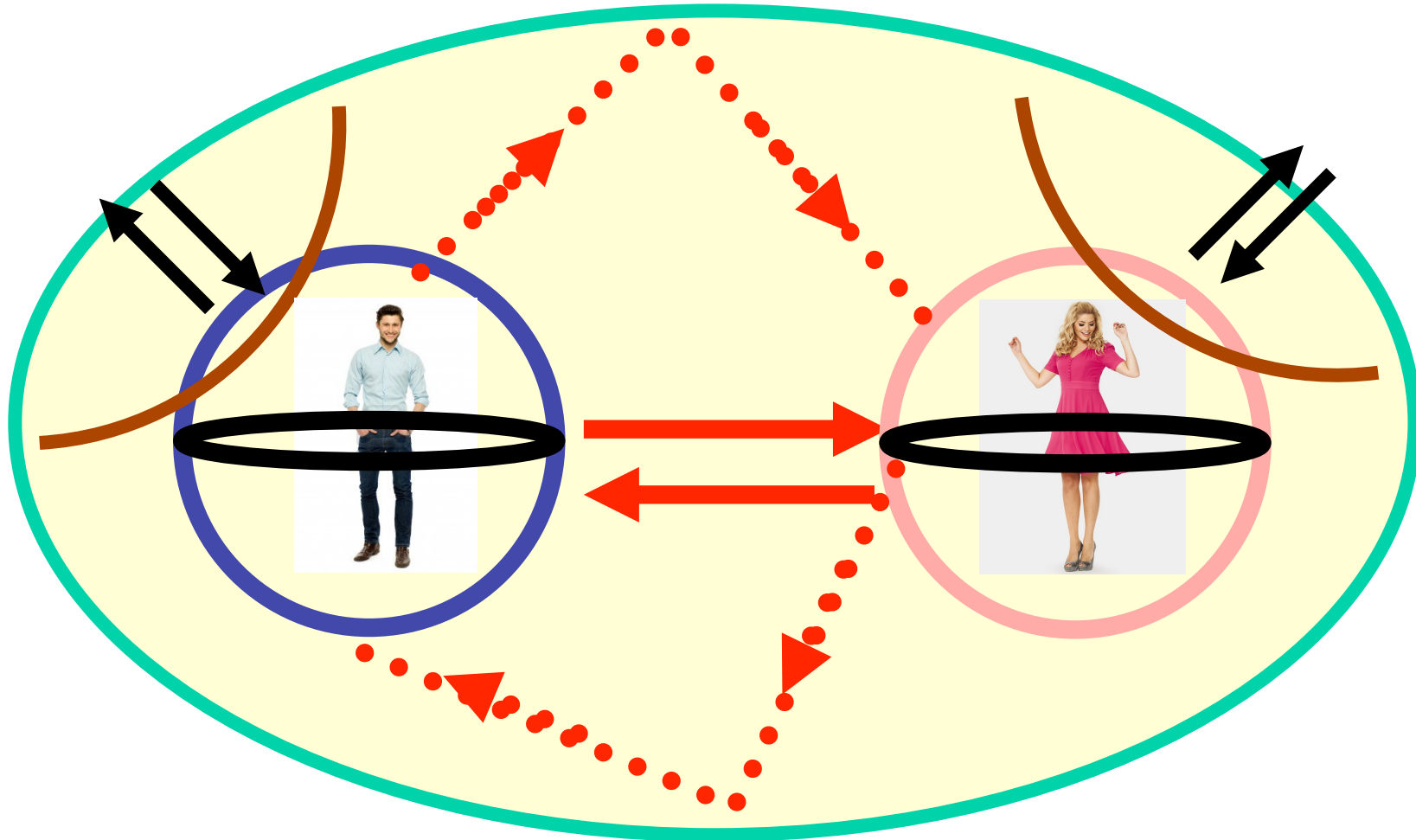
Επίσης αντανακλά την ικανότητά του να συνεργάζεται με τα άτομα αυτά σε μια σχέση αμοιβαίας ικανοποίησης.

(Bowlby J. (1979) Δημιουργία και διακοπή των συναισθηματικών δεσμών. Μετάφραση : Π.Στρατή. Εκδόσεις Καστανιώτη. Αθήνα 1995.

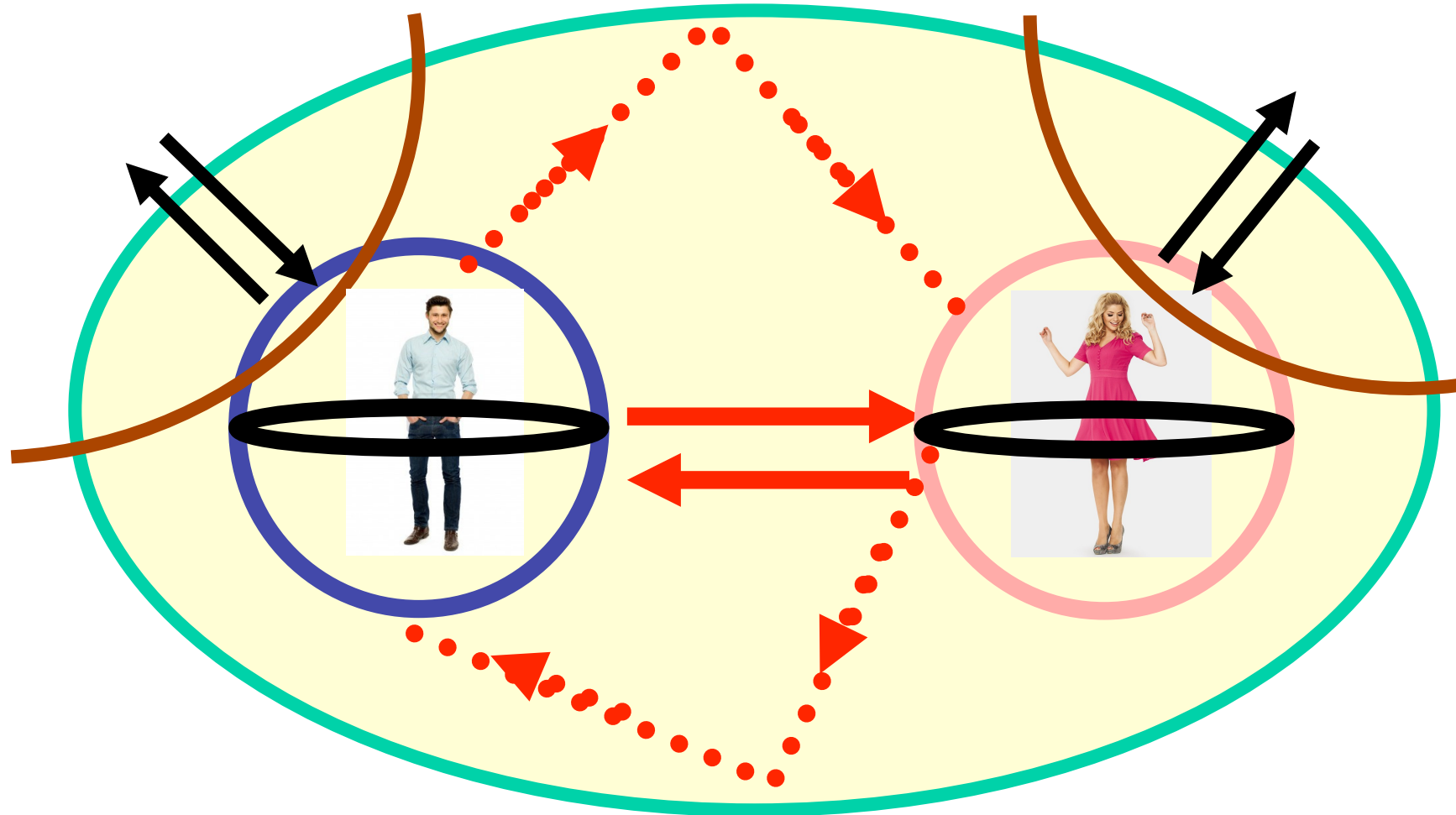
Η συζυγική σχέση εξελισσεται συνεχώς



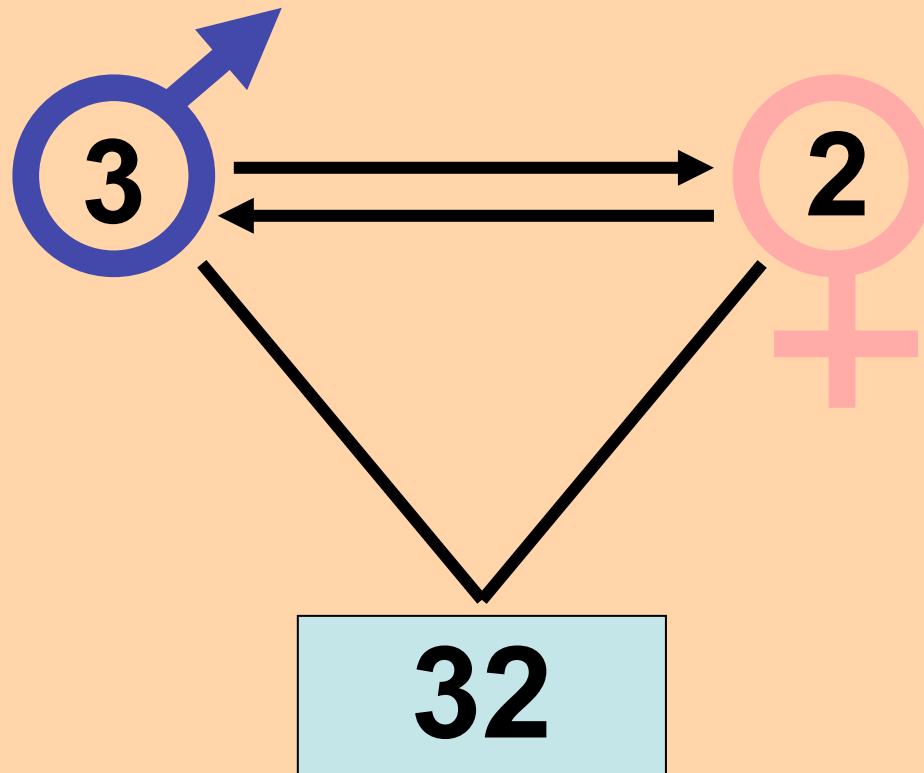
Συζυγικός Δεσμός



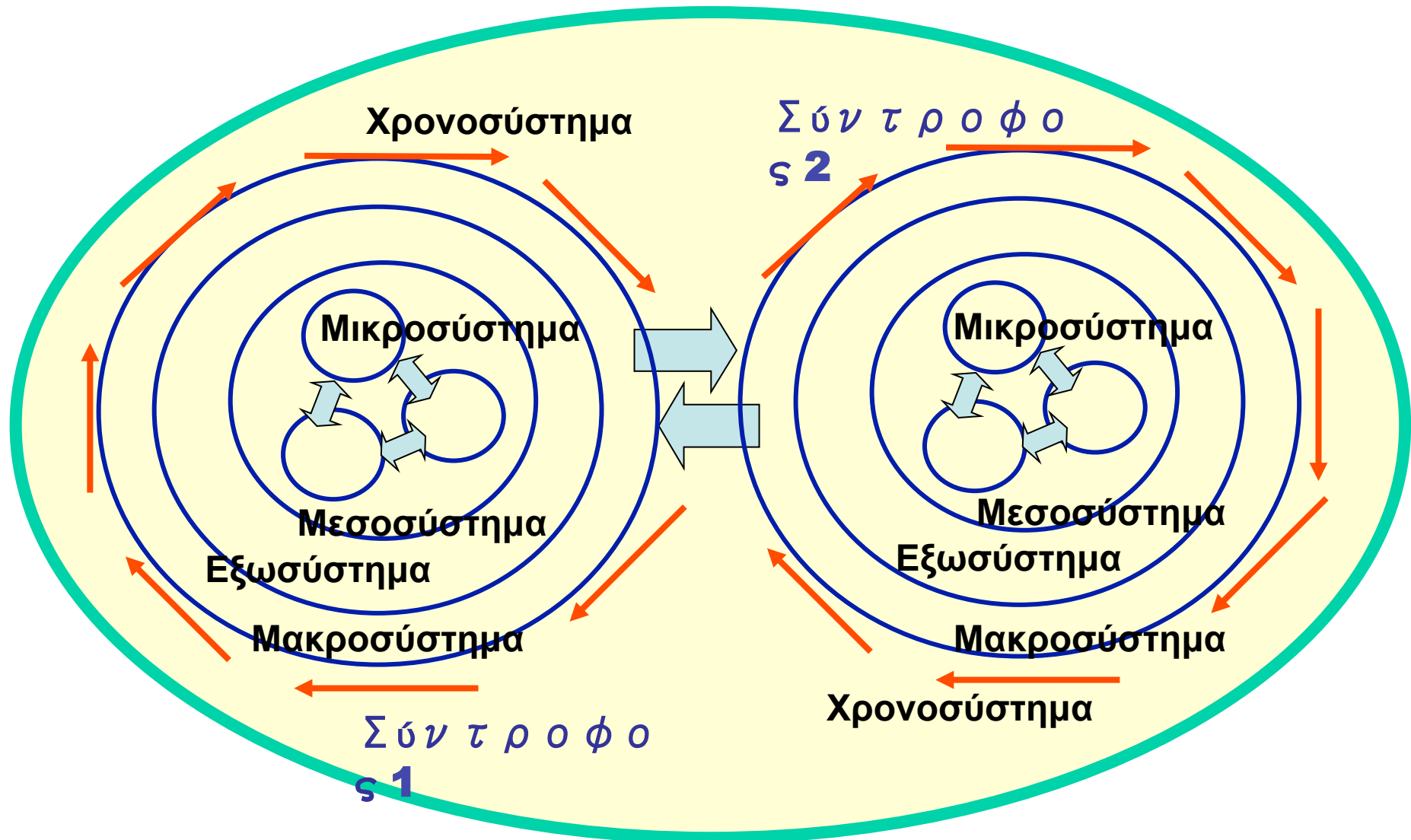
Συζυγικός Δεσμός



ΣΥΖΥΓΙΚΟΣ ΔΕΣΜΟΣ



Συστήματα που μπορεί να επηρεάζουν την σεξουαλική λειτουργία κατά Bronfenbrenner



ΣΥΖΥΓΙΚΟΣ ΔΕΣΜΟΣ : Ο ΕΥΘΡΑΥΣΤΟΣ ΔΕΣΜΟΣ

ΣΥΝΑΙΣΘΗΜΑΤΙΚΗ ΚΑΤΑΣΤΑΣΗ

Φάση δημιουργίας δεσμού

Φάση εγκατάστασης

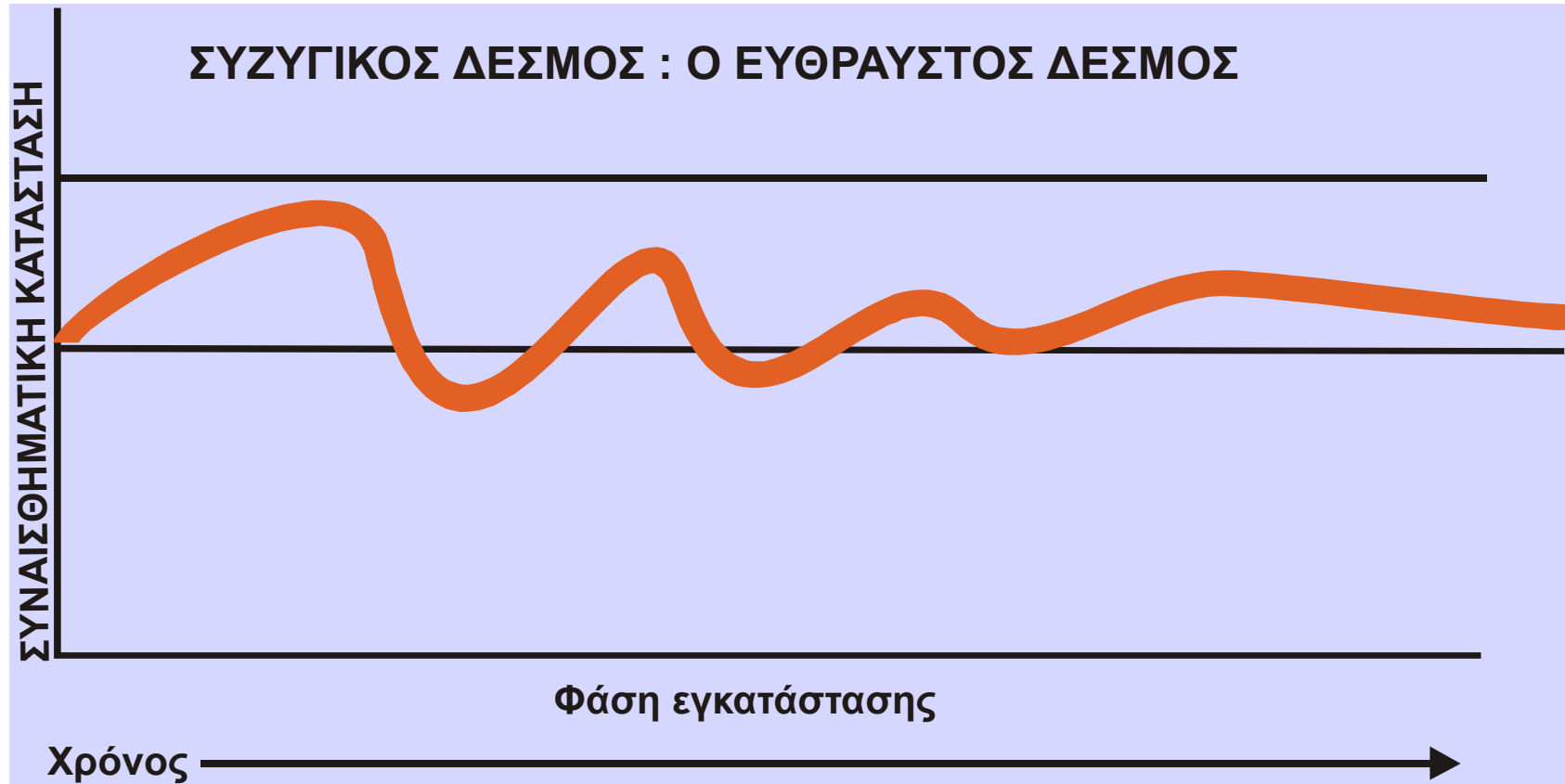
Χρόνος



ΨΥΧΟΦΥΣΙΟΛΟΓΙΚΑ ΧΑΡΑΚΤΗΡΙΣΤΙΚΑ ΕΡΩΤΙΚΗΣ ΕΛΞΗΣ

Η έντονη ερωτική έλξη είναι γενικά **παροδική** εκτός εάν φυσικοί ή κοινωνικοί φραγμοί αναστείλουν τους συντρόφους από το να βλέπονται τακτικά.

Fisher H E et al. Archives of Sexual Behavior. 31,5, 2002



Συντροφικός έρωτας



Έρωτας

ένα απειθάρχητο συναίσθημα

«Συνδυάζει με εξαιρετικό τρόπο τη γνώση
του αντικειμένου και της προσδοκίας του κοινού».

Die Zeit

Richard David Precht

«Ένα αναπάντεχο παλιρροϊκό κύμα από τη χώρα του Χέγκελ!» *La Croix*
ΠΕΡΙΣΣΟΤΕΡΑ ΑΠΟ 1.500.000 ΑΝΤΙΤΥΠΑ ΣΤΗ ΓΕΡΜΑΝΙΑ,
ΜΕΤΑΦΡΑΖΕΤΑΙ ΣΕ 25 ΓΛΩΣΣΕΣ



ΕΚΔΟΣΕΙΣ
ΠΑΤΑΚΗ

ΠΑΣΚΑΛ
ΜΠΡΥΚΝΕΡ



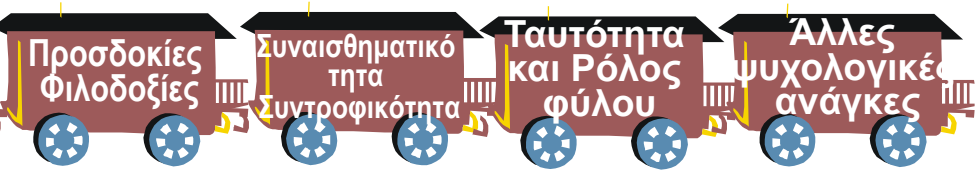
το παράδοξο του
έρωτα

Βιολογικές ανάγκες



Άλλοι βιολογικοί παράγοντες

Ψυχολογικές ανάγκες



Άλλες ψυχολογικές ανάγκες

ΕΡΩΤΑΣ

εγγύτητα (intimacy)

Η εγγύτητα (intimacy) συνεπάγεται:

- (1)** αμοιβαία αποκάλυψη προσωπικών πληροφοριών,
- (2)** μια ισχυρή ευνοϊκή πεποίθηση προς το άλλο πρόσωπο της σχέσης,
- (3)** συναισθηματική επικοινωνία, λεκτική και εξωλεκτική, που προορίζεται να εκφράσει φροντίδα για το άλλο πρόσωπο

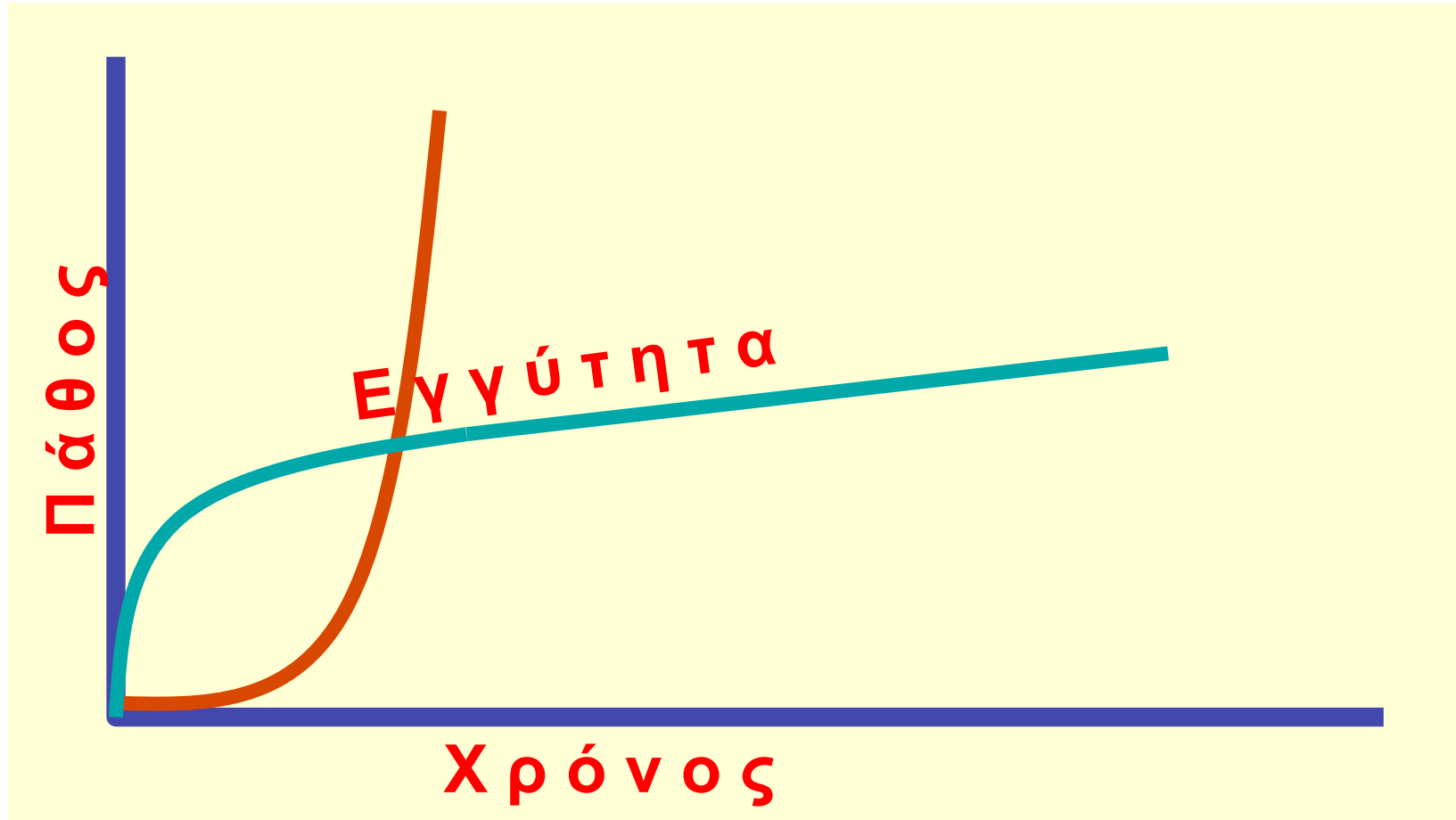
Sarah E. Ainsworth, Roy F. Baumeister. Changes in sexuality: how sexuality changes across time, Across relationships, and across sociocultural contexts. *Clinical Neuropsychiatry* (2012) 9, 1, 32-38

πάθος (passion)

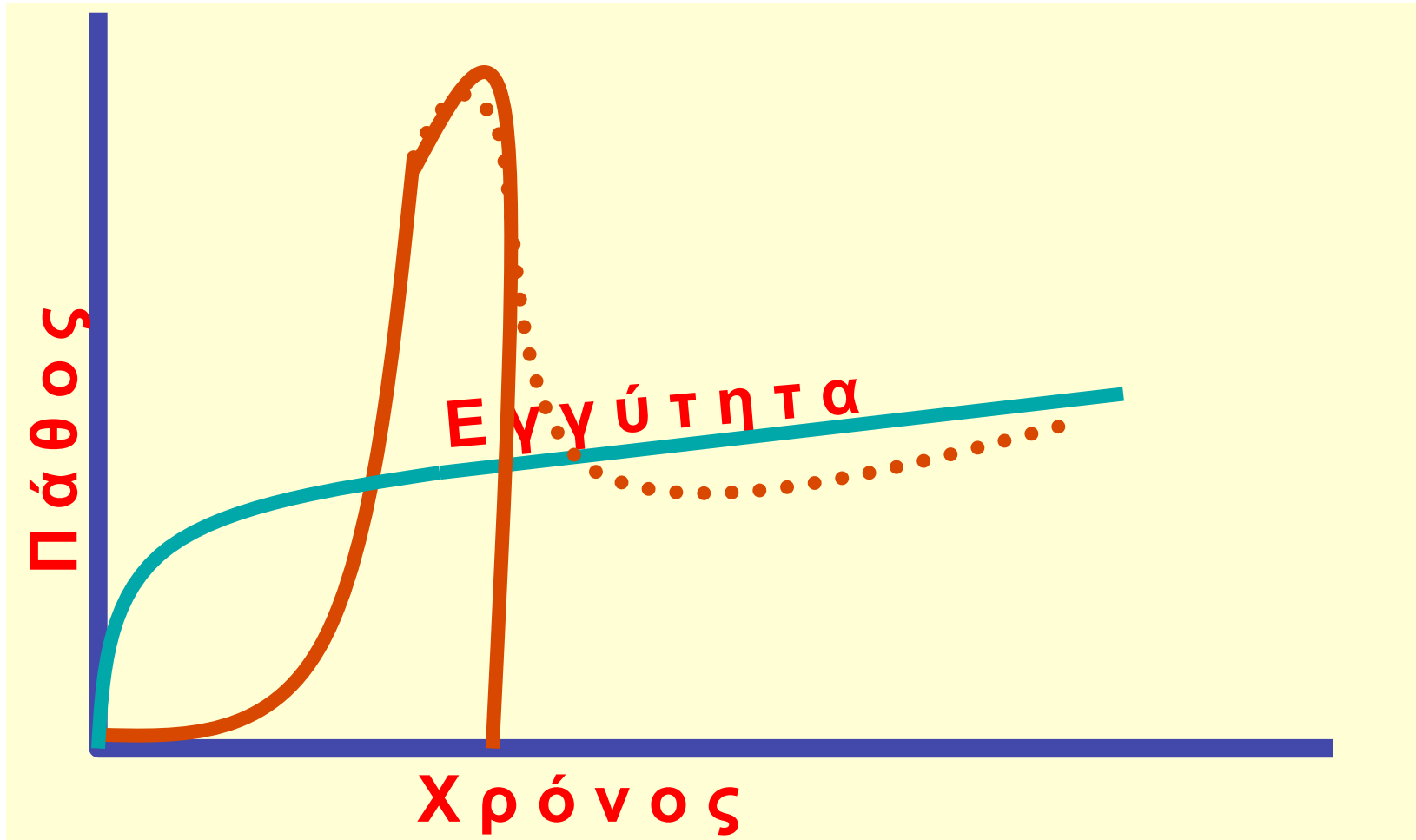
Το πάθος θεωρείται μια διακύμανση του επιπέδου εγγύτητας (intimacy) (η πρώτη συνιστώσα της εγγύτητας). Αυτό σημαίνει ότι το **πάθος θα βιώνεται πιο έντονο κατά την περίοδο που η εγγύτητα αναδύεται πιο γρήγορα.** Όταν η εγγύτητα είναι σταθερή, ανεξάρτητα από το αν είναι υψηλή ή χαμηλή, το πάθος θα είναι σχετικά χαμηλό.

Baumeister RF, Bratslavsky E (1999). Passion, intimacy, and time: passionate love as a function of change in intimacy.

πάθος και εγγύτητα



πάθος και εγγύτητα



Σχέση=Δέσμευση

Περιδινούμαστε ανάμεσα στα δύο προστάγματα, συγχέοντας την ελευθερία της ερωτικής επιλογής (μια μεγάλη πρόοδο της ανθρωπότητας) με την επιλογή της ατομικής ελευθερίας.

Αν υπάρχει σύγχρονο όνειρο έγκειται σε αυτή τη διπλή φιλοδοξία: να χαιρόμαστε τη συμβίωση χωρίς να χάνουμε τον έλεγχο της ατομικής ζωής.



Μπρυκνέρ Π. Το παράδοξο του έρωτα.
Μετάφραση: Σ.Τριανταφύλλου.
Εκδόσεις Πατάκη. Αθήνα 3013 [σελ.44]

Σχέση=Ελευθερία



Της αυτάρκειας καρπός μέγιστος ελευθερία

Επίκουρος (Απ 77)
αρμονία αντιθέτων τάσεων. (Ηράκλειτος Απ 51)

Σχέση=Διευθέτηση των αντιθέσεων





the correct file and location.



ΕΠΙΚΟΙΝΩΝΙΑ ΖΕΥΓΟΥΣ

The image cannot be displayed. Your computer may not have enough memory to open the image, or the image may have been corrupted. Restart your computer, and then open the file again. If the red x still appears, you may have to delete the image and then



Το βασικό πρόβλημα είναι πώς μπορούν να διευθετηθούν οι αντιθέσεις

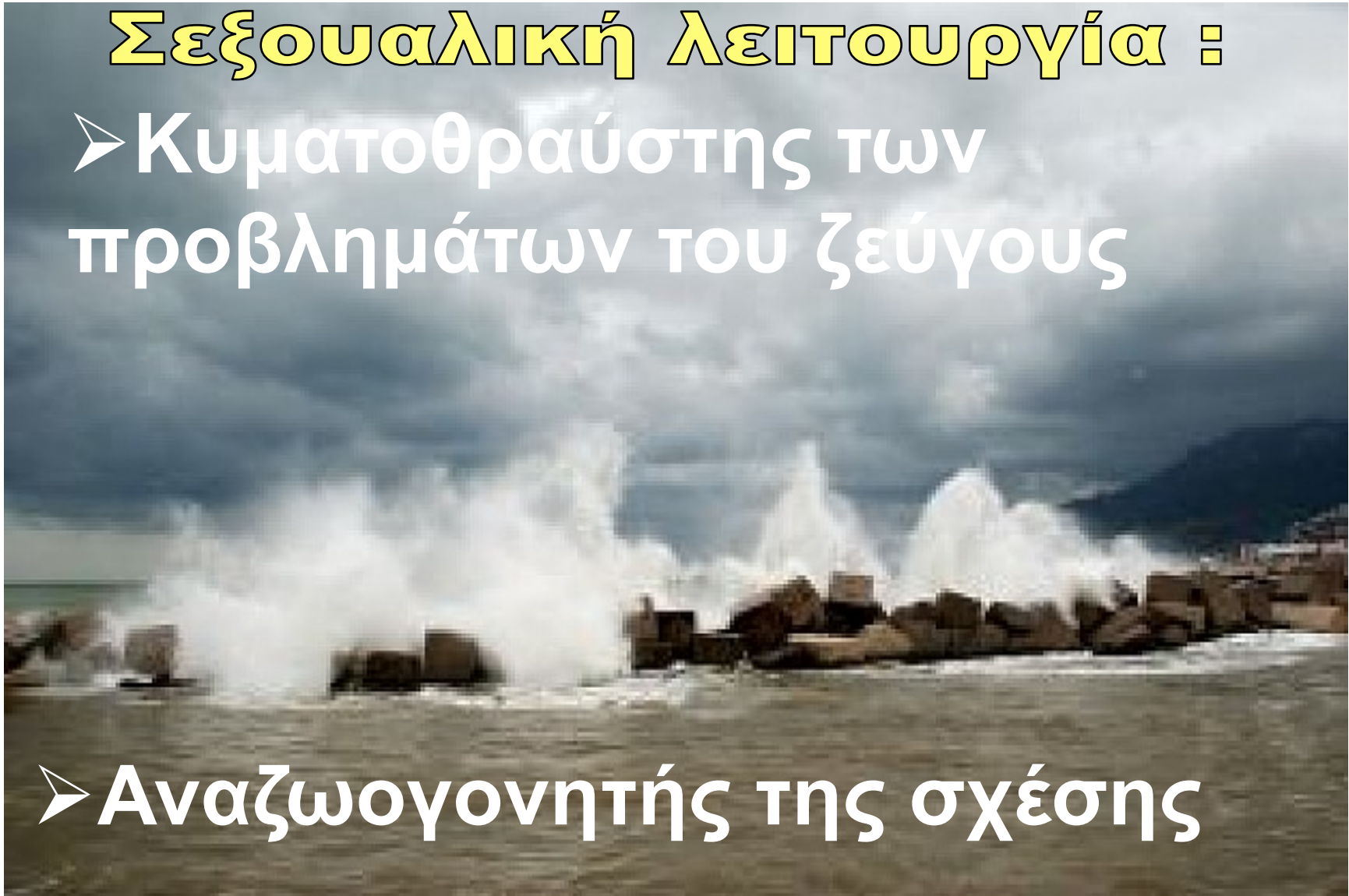
Η **λογική** θα πρέπει να εξετάσει πώς τα ανόμοια μπορούν να συσχετισθούν, η **βιολογία** πώς οι διαφοροποιημένες δομές και διαδικασίες εναρμονίζονται μέσα στον οργανισμό, ή δε φυσιολογία του **εγκεφάλου** καθώς και η **ψυχολογία**, πώς ο **νους** ανακαλύπτει μια τάξη στις αντιθέσεις, τις οποίες παρατηρεί.

ΣΕΞΟΥΑΛΙΚΗ ΣΥΜΠΕΡΙΦΟΡΑ

Σεξουαλική λειτουργία :

➤ Κυματοθραύστης των προβλημάτων του ζεύγους

➤ Αναζωογονητής της σχέσης

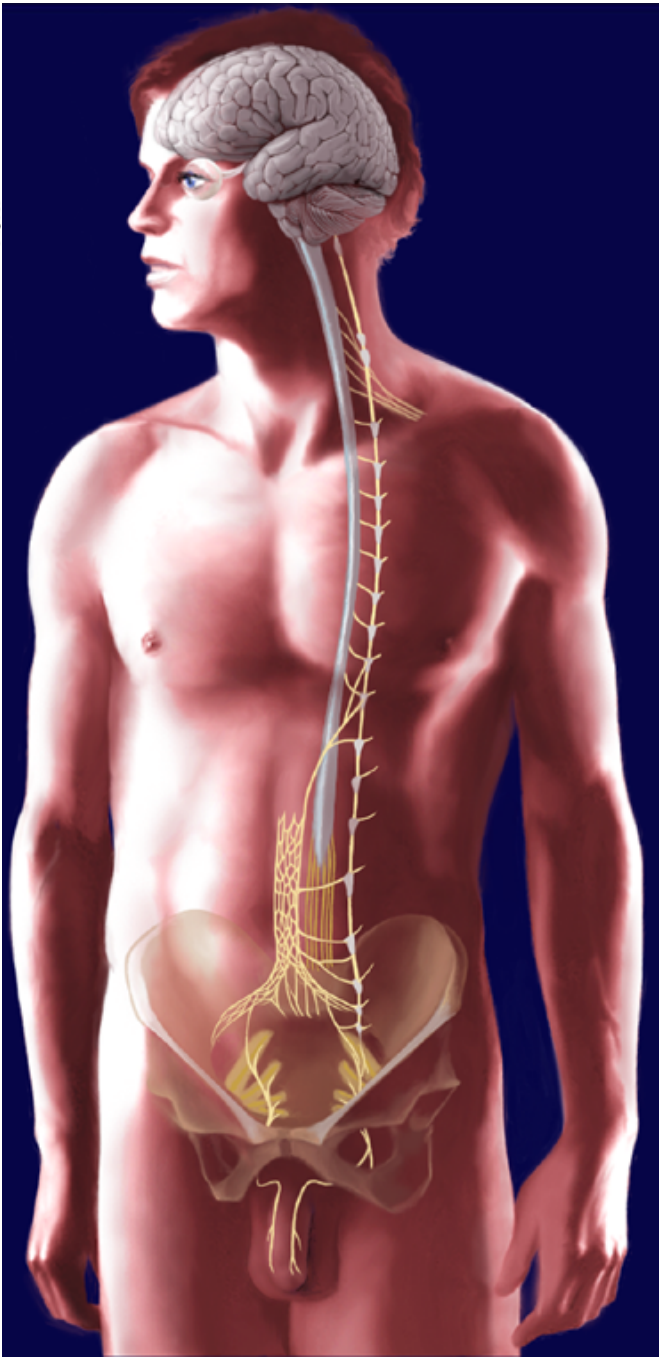
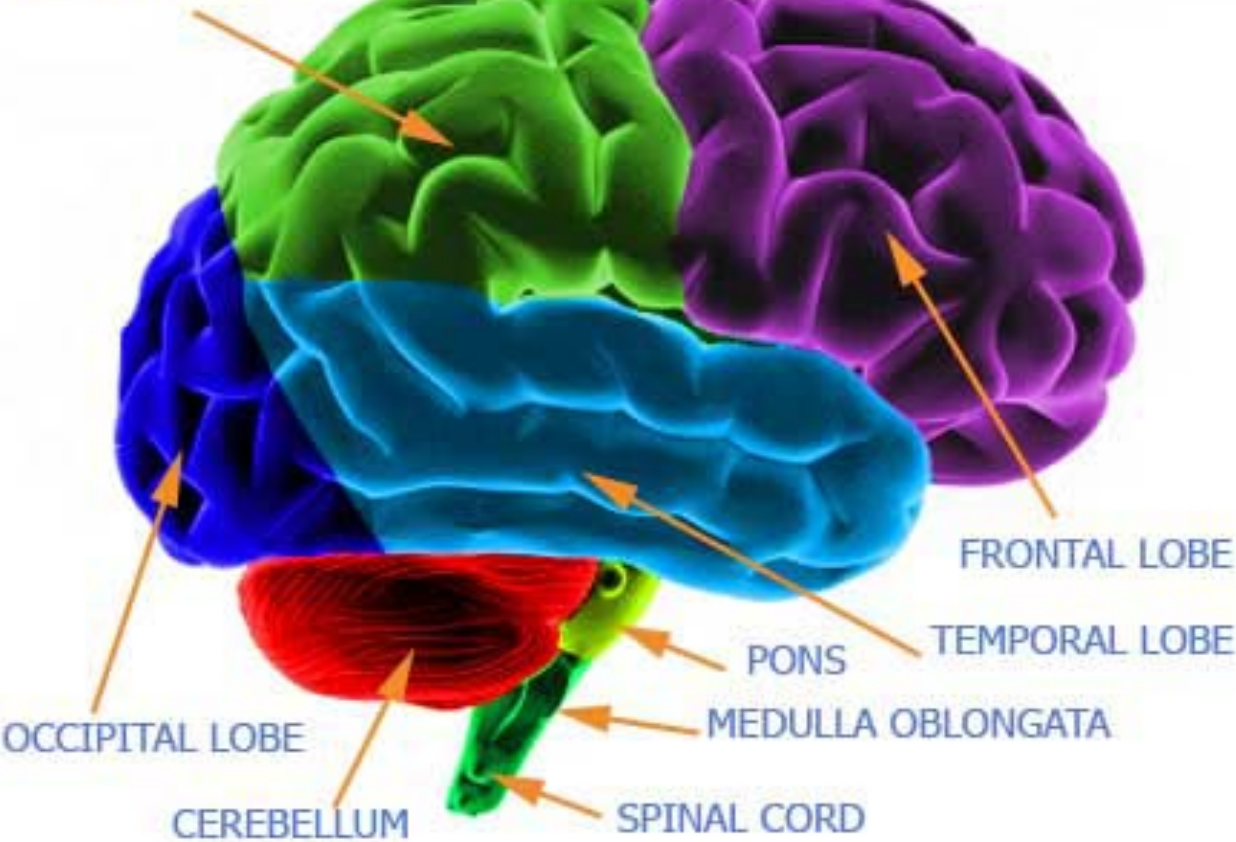


Η “αληθινή ηδονή” είναι πρώτα απ’ όλα **μη προσθετική**: να έχεις περισσότερη, ή να έχεις ένα μεγαλύτερης διάρκειας ηδονικό επεισόδιο, δεν την κάνει καλύτερη ή πιο πολύτιμη, ούτε ο αριθμός των ηδονικών επεισοδίων αυξάνει την αξία της.

Επίκουρος

Σεξουαλικοποίηση της Κοινωνίας

PARIETAL LOBE





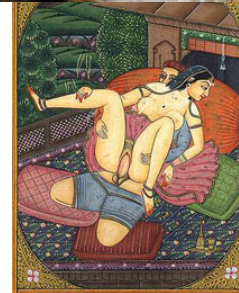
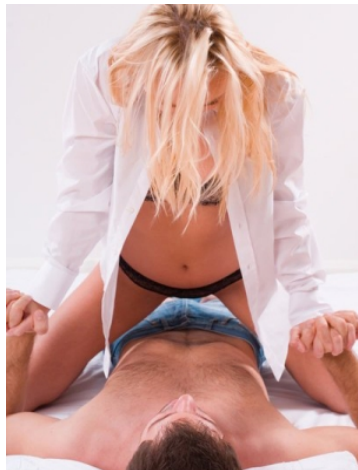
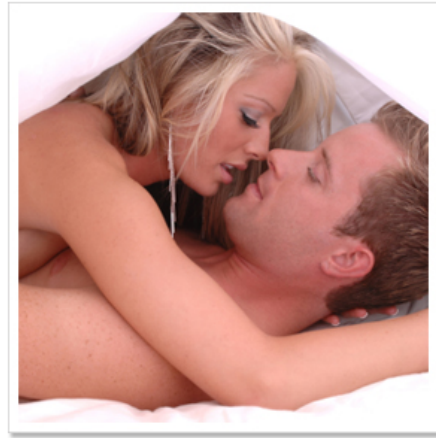
porno chic



[Porno chic Vol. 12 Katsumi-NEW-0002](#)
(29 min) Porn quality: 83%

[Porno chic Aleska and Angelika 2](#)
(13 min) Porn quality: 79%

[Black Angelica Porno chic 23](#)
(11 min) Porn quality: 78%







με τη χορηγία της:



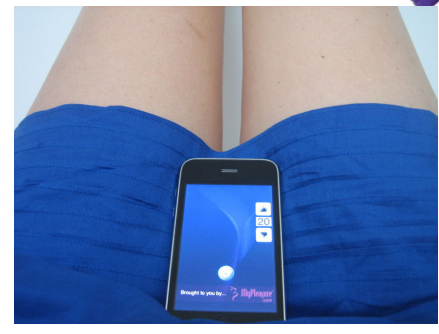
www.lilly.gr



ΜΗΝ ΤΟ ΚΡΥΒΕΙΣ. ΕΙΣΑΙ ΞΑΝΑ ΠΡΩΤΑΘΛΗΤΗΣ!

Μπες πάλι στο παιχνίδι,
δείξε τον παλιό καλό σου εαυτό
και παίξε την μπάλα που ήξερες.
Γίνε ξανά Πρωταθλητής Διαρκείας!

ΣΥΜΒΟΥΛΕΥΤΕΙΤΕ ΤΟ ΓΙΑΤΡΟ Ή ΚΑΙ ΤΟ ΦΑΡΜΑΚΟΠΟΙΟ ΣΑΣ





Απολαύστε τον αισθησιασμό που εσωκλείεται ανάμεσα στην ευχαρίστηση και τον πόνο, καθώς εσείς χάνετε τον εαυτό σας μέσα στις μοναδικές αισθήσεις αυτών των σταθμισμένων σφιγκτήρων για τις θηλές. Οι ρυθμιζόμενες λαβές πίεσης σας χαρίσουν μία κλιμακούμενη ευαισθησία όσο τις φοράτε μέχρι να φτάσετε στο σημείο να παρακαλάτε για την ερωτική σας απελευθέρωση



€70.00



€ 98.50



Σεξουαλικοποίηση: Ορισμός

Σεξουαλικοποίηση είναι η επιβολή της ενήλικης σεξουαλικότητας στα παιδιά και στους νέους, πριν να είναι ικανά να ασχοληθούν με αυτή πνευματικά, συναισθηματικά και σωματικά.

Linda Papadopoulos. Sexualisation of Young People Review

Sexualisation is the imposition of adult sexuality on to children and young people before they are capable of dealing with it, mentally, emotionally or physically.

Σεξουαλικοποίηση συμβαίνει όταν:

- Οι αξίες ενός ατόμου διαμορφώνονται από την σεξουαλική εμφάνιση ή συμπεριφορά, αποκλείοντας άλλα χαρακτηριστικά.
- Το άτομο εμμένει στη πεποίθηση που εξισώνει την σωματική έλξη (με την στενή έννοια) με την ερωτική έλξη

Σεξουαλικοποίηση συμβαίνει όταν:

- Το άτομο γίνεται **σεξουαλικό αντικείμενο**, δηλαδή, σκέπτεται τους άλλους προς σεξουαλική χρήση, παρά ως πρόσωπα με ικανότητα για ανεξαρτησία και ικανότητα αποφάσεων
- Η σεξουαλικότητα επιβάλλεται ακατάλληλα σε κάποιο πρόσωπο.

ΠΡΟΣΩΠΙΚΟΤΗΤΑ ΚΑΙ ΣΕΞΟΥΑΛΙΚΟΤΗΤΑ

ΠΡΟΣΩΠΙΚΟΤΗΤΑ

ΣΕΞΟΥΑΛΙΚΟΤΗΤΑ

ΤΑΥΤΟΤΗΤΑ & ΡΟΛΟΣ ΦΥΛΟΥ

ΣΕΞΟΥΑΛΙΚΗ ΛΕΙΤΟΥΡΓΙΑ

ΣΕΞΟΥΑΛΙΚΗ ΠΡΑΞΗ

ΠΡΟΣΩΠΙΚΟΤΗΤΑ ΚΑΙ ΣΕΞΟΥΑΛΙΚΟΤΗΤΑ

ΠΡΟΣΩΠΙΚΟΤΗΤΑ

ΣΕΞΟΥΑΛΙΚΟΤΗΤΑ

ΤΑΥΤΟΤΗΤΑ & ΡΟΛΟΣ ΦΥΛΟΥ

ΣΕΞΟΥΑΛΙΚΗ ΛΕΙΤΟΥΡΓΙΑ

ΣΕΞΟΥΑΛΙΚΗ ΠΡΑΞΗ

Ερωτήματα

Είναι όντως επικίνδυνα;

Εάν είναι, πώς διαχειριζόμαστε τους κινδύνους και τις ανασφάλειες;

Έγκειται στην ατομική ευθύνη του καθενός να βρει λύση;

Να επαναπαυτούμε στον εθελοντισμό των συνανθρώπων μας;

Μήπως να βασιστούμε στο κράτος;

Ερωτήματα

Κάποιοι επιμένουν στην αναγκαιότητα να αποτελέσει ο έρωτας αντικείμενο διαχείρισης κατά τρόπο ώστε να μετατραπεί σε στοιχείο αυτοεκτίμησης και του εμπλουτισμού των σχέσεων με τους ομοίους του.

Ελπίζει κανείς ότι η Ευρώπη βρίσκεται στη διαδικασία να επιλέξει αυτόν τον τρόπο λύσης, μακριά από την πίεση που ασκεί το παγκοσμιοποιημένο πρότυπο.

Σεξουαλική αγωγή ως μηχανισμός ελέγχου

Σύμφωνα με Michel Foucault, οι διάφορες εργασίες απλά προσφέρουν πιο αυστηρά και συστηματικά μέσα επίβλεψης της σεξουαλικής συμπεριφοράς από την πολιτεία και από άλλους καταπιεστικούς οργανισμούς.

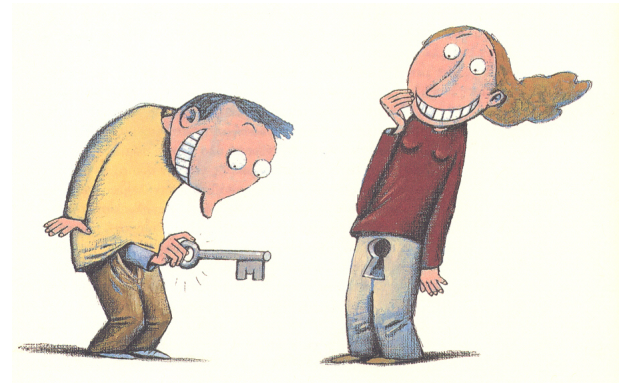
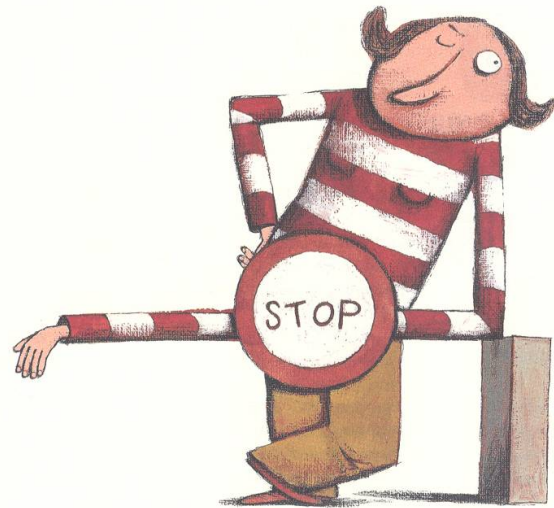
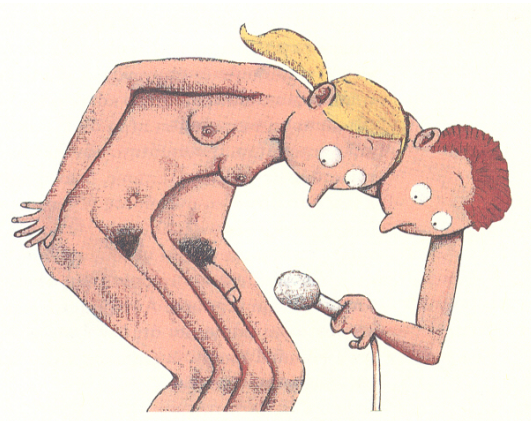
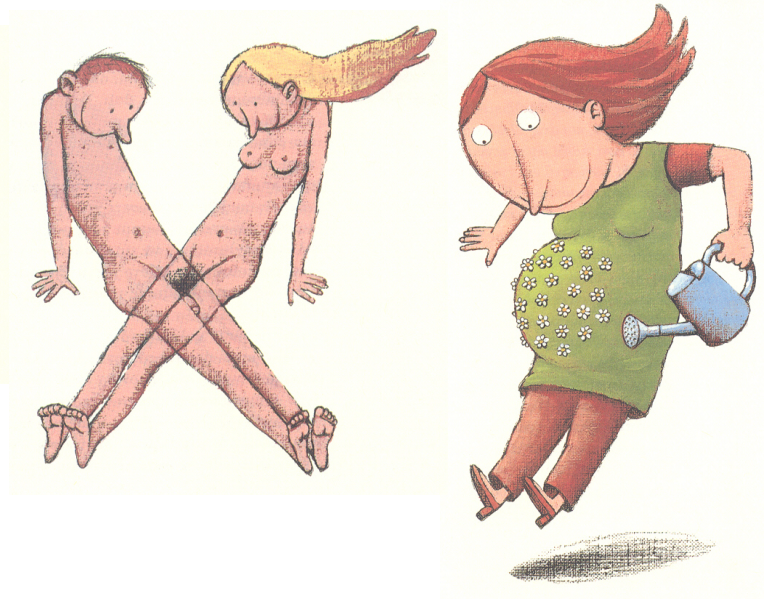
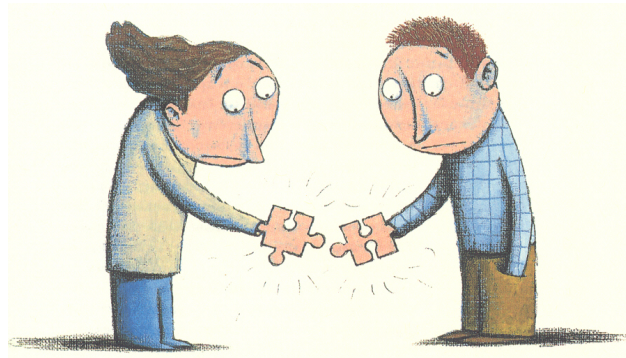
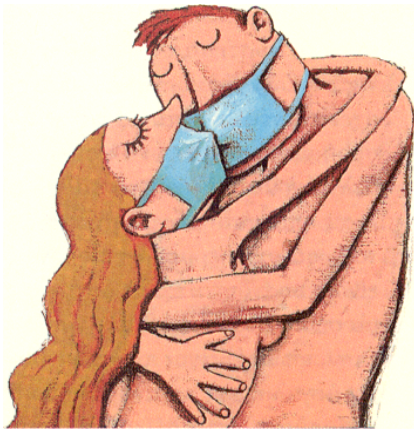
Foucault M. The history of sexuality, volume I: an introduction. New York: Pantheon. 1978.



Η μαζική επιβολή, ασυνείδητα,
εγκαθιστά κανόνες και αξίες
για τη σεξουαλική
συμπεριφορά με τις οποίες ο
κόσμος μετρά τους άλλους και
μετριέται.



Εσείς αποφασίζετε!





Man Ray



the correct file and location.





the correct file and location.

